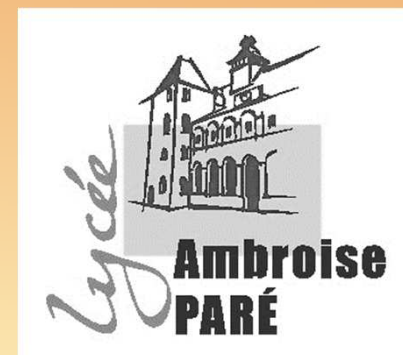


# ORIENTATION POST SECONDE

Réunion du 6 février 2024



# ORIENTATION POST SECONDE

## LE CALENDRIER

**DECEMBRE 23 - JANVIER 24**

- ✓ Informations parents / élèves
- ✓ Vérification des comptes éduconnect

**FEVRIER - MARS 24**

- ✓ Intentions provisoires
- ✓ Saisie en ligne
- ✓ Avis du conseil de classe

**AVRIL – MAI – JUIN 24**

- ✓ Choix définitifs
- ✓ Avis du conseil de classe
- ✓ Affectation

# LE CHOIX DES SPECIALITES

**Seconde générale  
et technologique**

**Première générale**

Tronc commun

**3 spécialités à choisir**

Des options possibles

**Première  
technologique**

Tronc commun

**3 spécialités définies**

Des options possibles

► Au lycée Ambroise Paré, 11 spécialités sont proposées pour le BAC général :

- ❑ Histoire-géographie, géopolitique et sciences politiques
- ❑ Humanités, littérature et philosophie
- ❑ Langues, littérature et culture étrangère - anglais
- ❑ Langues, littérature et culture étrangère - espagnol
- ❑ Langues, littérature et culture étrangère - option Anglais Monde Contemporain
- ❑ Mathématiques
- ❑ Physique-Chimie
- ❑ Sciences de la vie et de la terre
- ❑ Sciences économiques et sociales
- ❑ Musique



**NOUVEAUTE  
RENTREE 2024**

1 spécialité = 4 heures d'enseignements

→ Et 1 BAC Technologique : **STMG**

Sciences et Technologies du Management et de la Gestion

## 4 matières pour une spécialité, toutes liées aux sciences humaines et sociales !

- 2 que vous connaissez déjà :

**HISTOIRE** : établir un récit du passé le plus proche de la vérité

**GÉOGRAPHIE** : comprendre l'organisation des espaces et l'influence des acteurs sur les territoires

- 2 nouvelles disciplines :

**SCIENCE POLITIQUE** : cherche à analyser les relations de pouvoir dans une société

**GÉOPOLITIQUE** : étudie les rivalités et les enjeux de pouvoir sur des territoires entre différents acteurs

**Le croisement des disciplines aide à comprendre le monde dans lequel on vit et s'inscrit pleinement dans l'actualité.**

### Quid du BAC

- A l'issue de la classe de première, si la spécialité que tu abandonnes est HGGSP, tous tes résultats de l'année passent dans le **contrôle continu**.

- Si tu conserves la spécialité en terminale, tu passes une **épreuve de 4h** en mars et seule cette note compte pour le BAC.

## HISTOIRE-GÉOGRAPHIE, GÉOPOLITIQUE ET SCIENCES POLITIQUES

### Les capacités travaillées :

- analyser – s'interroger – argumenter
- se documenter et apprendre à avoir un recul critique
- travailler en autonomie
- travailler en groupe
- développer l'expression orale

### Les types de cours et mises en activités des élèves :

- cours « magistral » et cours dialogués
- travaux de groupes
- exposés
- recherche documentaire en salle multimédia
- réalisation de cartes mentales, padlet, podcast...

### Un programme diversifié et ancré dans l'actualité :

- **en classe de première (4h par semaine)**
  - La démocratie
  - Les puissances
  - Les frontières
  - Les médias
  - Les relations entre Etats et religions
- **en classe de terminale : (6h par semaine)**
  - L'environnement
  - Guerre et paix
  - Histoire et mémoires
  - Le patrimoine
  - Les nouveaux espaces de conquête (espace, mers et océans)
  - L'enjeu de la connaissance

### Pourquoi choisir la spécialité HGGSP ?

- si tu aimes l'**actualité** en général ou si tu souhaites t'y intéresser pour mieux comprendre le monde dans lequel tu vis.
- si tu te destines à des domaines comme le **droit, l'histoire, la géo, le journalisme, Sciences Politiques, CPGE** ou même des **écoles de commerce**
- si tu veux développer ton autonomie et ta créativité

## HUMANITÉS, LITTÉRATURE ET PHILOSOPHIE

- enseignement dispensé pour moitié par un professeur de littérature et pour l'autre moitié par un professeur de philosophie
- le programme abordé visite quelques **grands thèmes au croisement de la littérature, de la philosophie et des sciences humaines** (les usages de la parole, les représentations du monde ou la rencontre des cultures).
- la finalité de cet enseignement est de fournir aux élèves **une culture générale approfondie**, de travailler leurs compétences rédactionnelles (analyse de texte, élaboration d'une réflexion personnelle) et orales (prise de parole, exposés).



### Poursuite d'études :

- licences de lettres, de sciences humaines ou de Droit
- classes préparatoires
- concours de l'enseignement et de la fonction publique.

# LANGUES, LITTÉRATURE ET CULTURE ÉTRANGÈRE - ESPAGNOL



## La classe de première

### THÉMATIQUES ÉTUDIÉES

#### Circulation des hommes et circulation des idées

- Voyages et exils
- Mémoires(s) : écrire l'histoire, écrire son histoire
- Échanges et transmissions

#### Diversité du monde hispanophone

- Pluralité des espaces, pluralité des langues
- Altérité et *convivencia*
- Métissages et syncrétisme



## LLCER ANGLAIS

Spécialité centrée autour de **l'art** et de la **culture**, les **mouvements artistiques**, les **événements historiques** marquants.

Pour se faire plaisir en découvrant des œuvres majeures du **roman**, du **cinéma**, de la **musique**, du **théâtre**...

## POURQUOI CHOISIR LLCE ANGLAIS ?

Si tu aimes l'anglais et t'intéresses à la culture, la littérature et la civilisation du monde anglophone

Si tu souhaites découvrir des auteurs, des courants artistiques du monde anglophone

Si tu aimes lire tous types de documents et notamment des œuvres de fiction

Si tu aimes participer en classe

## Thématiques

15 axes **indicatifs** en plus d'œuvres intégrales obligatoires

EN PREMIÈRE : + 2 œuvres intégrales obligatoires

### 1) Imaginaires :

- Imagination Créatrice et Visionnaire
- Imaginaires effrayants
- Utopies et Dystopies

### 2) Rencontres

- L'Amour et l'Amitié
- Relations entre l'Individu et le Groupe
- Confrontation à la Différence

EN TERMINALE : + 3 œuvres intégrales obligatoires (dont une cinématographique)

### 1) Art et Débat d'Idées :

- Art et Contestation
- L'Art qui fait Débat
- L'Art du Débat

### 2) Expression et Construction de Soi :

- L'Expression des Émotions
- Mise en Scène de Soi
- Initiation, Apprentissage

### 3) Voyages, Territoires, Frontières

- Exploration et Aventure
- Ancrage et Héritage
- Migration et Exil

## Objectifs

Explorer la langue anglaise et le monde anglophone de manière approfondie

Développer la capacité à communiquer en anglais (niveau visé : **B2/C1** = utilisateur indépendant)

Développer le goût de lire des documents de tous ordres (articles de presse, discours, essais...)

Développer le goût de lire des œuvres en VO intégrales

Apprendre à confronter des documents et établir une synthèse

## Et Après le bac ?

Licences LLCE et LEA  
Licence Sciences Humaines  
CPGE Littéraire  
BTS Tourisme,...



## LLCER Anglais Monde Contemporain

Spécialité centrée autour de l'actualité et des médias. Pour analyser et comprendre les enjeux contemporains du monde anglophone (société, économie, politique, géopolitique, culture...)  
Pour se faire plaisir en s'immergeant dans la presse écrite et audiovisuelle, les publications scientifiques...

## POURQUOI CHOISIR LLCER AMC ?

Si tu aimes l'anglais et t'intéresses à l'actualité

Si tu souhaites progresser en anglais et approfondir tes connaissances sur le monde anglophone

Si tu aimes lire tous types de documents

Si tu aimes participer en classe

## Thématiques

14 axes à traiter obligatoirement lors du cycle terminal

### EN PREMIÈRE :

#### 1) Savoirs, Création, Innovation :

- Production et Circulation des Savoirs
- Sciences et Techniques, Promesses et Défis

#### 2) Représentations

- Faire entendre sa voix : Représentation et Participation
- Informer et S'informer
- Représenter le monde et Se représenter

### EN TERMINALE :

#### 1) Faire Société :

- Unité et Pluralité
- Libertés Publiques et Libertés Individuelles
- Égalités et Inégalités

#### 2) Environnements en Mutation

- Frontière et Espace
- De la Protection de la Nature à la Transition Écologique
- Repenser la Ville

#### 3) Relation au Monde

- Puissance et Influence
- Rivalités et Interdépendances
- Héritage commun et Diversité

## Objectifs

Explorer la langue anglaise et le monde anglophone de manière approfondie

Développer la capacité à communiquer en anglais (niveau visé : C1 = utilisateur expérimenté)

Développer le goût de lire des documents de tous ordres (articles de presse, discours, extraits d'oeuvres de fiction, essais...)

Développer l'esprit critique en confrontant les approches, en participant à des débats, en s'informant...

## Et Après le bac ?

Licences LEA et LLCÉ, Écoles de commerce ou d'ingénieur tournées vers l'International, Sciences Politiques, BTS Commerce International, BTS Tourisme, BUT Info-Com, Parcours Double Licence, CPGE,...

# MATHÉMATIQUES

La spécialité **Mathématiques** permet :

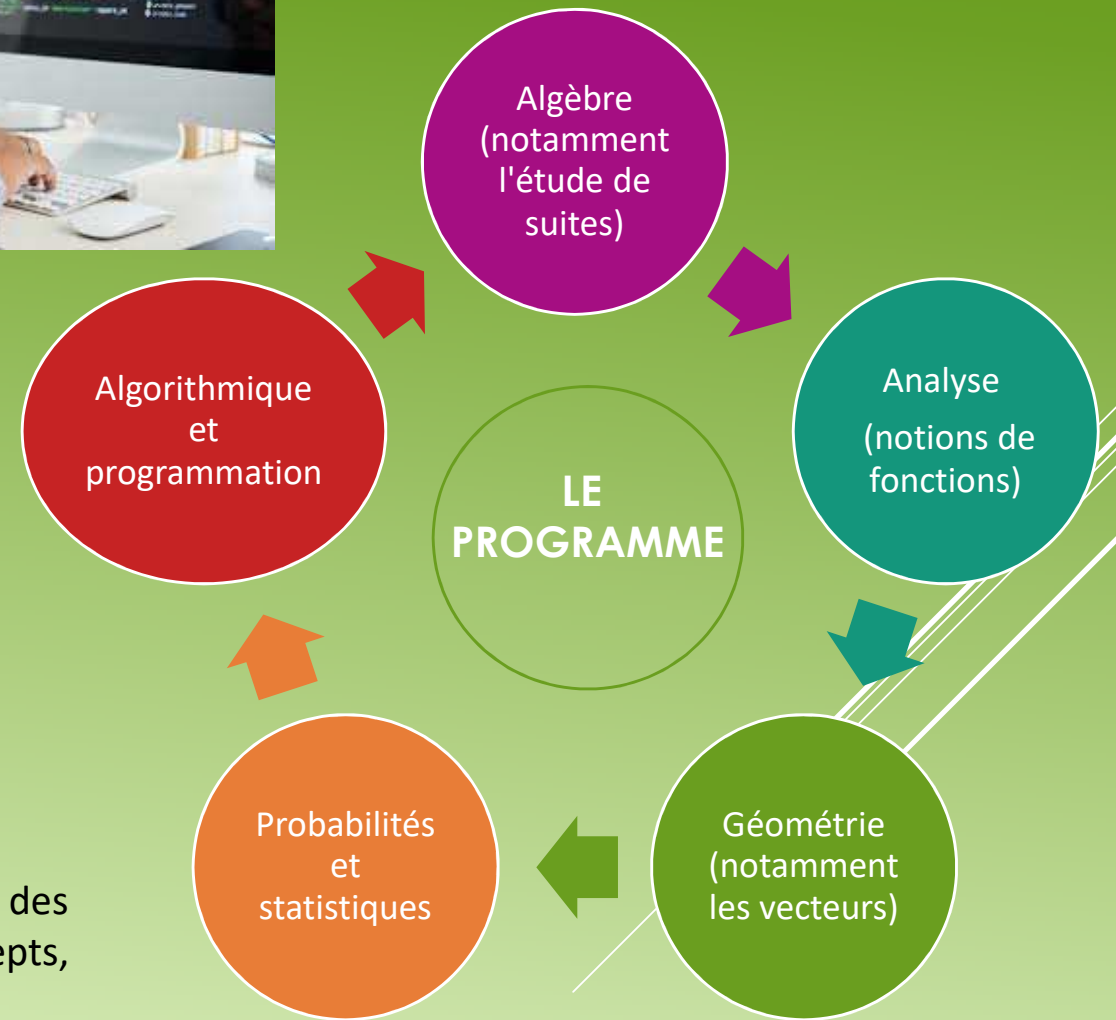
- d'approfondir les acquis de seconde
- d'introduire de nouvelles notions.



Pour les élèves qui aiment :

- **chercher** des solutions,
- **réfléchir**,
- **élaborer des stratégies**,
- qui désirent s'orienter vers une filière qui demandera de connaître les outils des mathématiques (physique, technologie, économie, gestion, génétique, etc).

Cette spécialité permet de développer le goût des mathématiques, d'en apprécier les démarches et les concepts, et de **maîtriser l'abstraction**.



## PHYSIQUE-CHIMIE

### Pour les élèves qui ...

- aiment expérimenter (2 h de TP par semaine)
- sont curieux des sciences
- ont une certaine maîtrise des mathématiques



### Et après ...

- **BTS** (optique, métiers du son et image, chimie, cosmétique ...)
- **BUT** (chimie, technicien de laboratoire, réseaux télécommunications, hygiène et sécurité, matériaux, génie civil ...)
- **Classes préparatoires** (BCPST, MPSI, PCSI, ...)
- **Écoles d'ingénieur** (chimie, environnement, aéronautique, énergie, agronomie, acoustique, construction, informatique ...)
- **Études médicales et paramédicales** (médecin, opticien, infirmier, puéricultrice, kiné, ergo, orthophoniste ...)
- **École d'architecture**
- **Université et recherche** (STAPS, Physique, Chimie, ...)

Pour plus d'informations : <https://www.youtube.com/watch?v=t-vXiRdepQA>



## SCIENCES DE LA VIE ET DE LA TERRE

### 3 Objectifs éducatifs Majeurs

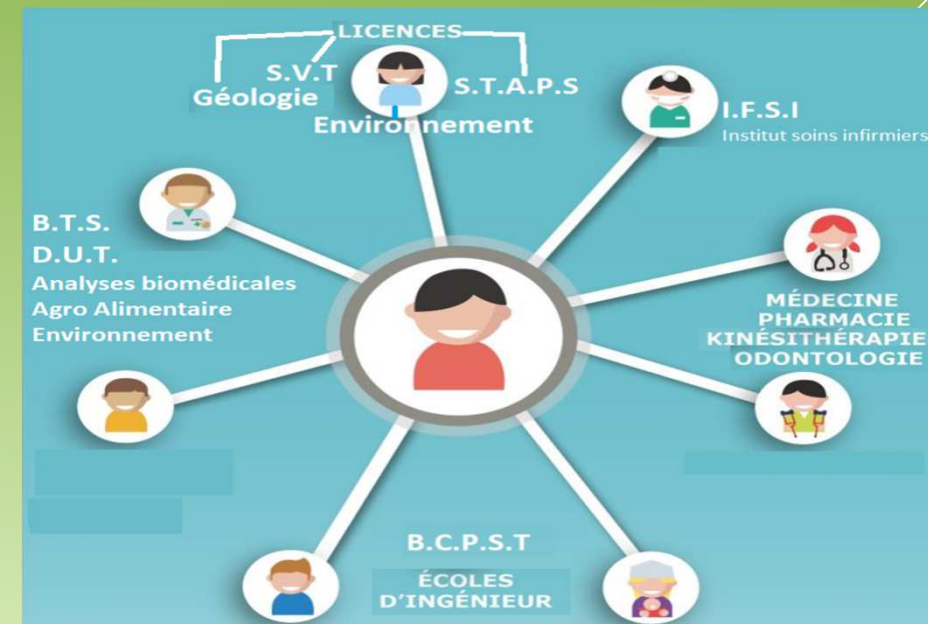
- ✓ Maîtrise des connaissances et des modes de raisonnement propres aux sciences.
- ✓ Formation à l'esprit critique et à l'éducation civique pour comprendre le monde contemporain et faire des choix éclairés.
- ✓ Préparer une poursuite d'étude dans les champs de la santé, de la biologie, de la géologie et de l'environnement.

### Le programme en 3 axes :

- La Terre, la vie, l'organisation du vivant
- Les enjeux contemporains de la planète
- Le corps humain et la santé



### Et après ...



## Sciences économiques et sociales

**Les SES** aident les élèves à mieux comprendre les phénomènes économiques et sociaux contemporains et à participer au débat public de façon éclairée.

**Compétences travaillées et attendues** : capacité à développer une argumentation, capacité à analyser des documents variés (interpréter des données, s'en servir pour illustrer l'argumentation...), maîtrise des connaissances de base (notions, mécanismes) des sciences économiques, sociales et politiques.

### - Trois disciplines :

la science économique, la sociologie et la science politique.

- 4h par semaine en première générale.
- 12 chapitres en classe de première.

Une multitude de débouchés post-baccalauréat : BUT, Université (droit, sciences sociales, économie-gestion...), classes préparatoires, IEP, formations du social...

### Science économique

Le marché  
*Fonctionnement*  
*Imperfections*  
*Défaillances*

La monnaie

Le financement de l'économie

### Sociologie et science politique

La socialisation

Le lien social

La déviance

L'opinion publique

Le vote

### Regard croisés

La gestion des risques

L'entreprise


## Musique

- Suivre la spécialité est un bon moyen de valoriser un parcours musical pour le baccalauréat.
- Elle permet aussi de diversifier sa formation grâce à une approche artistique.





# d'autres spécialités ...

- **Arts - Cinéma-audiovisuel** Lycée Lavoisier, Mayenne
  - **Arts plastiques** Lycée Douanier Rousseau, Laval
  - **Arts – Théâtre** Lycée Douanier Rousseau, Laval
  - **Sciences de l'ingénieur** Lycée Réaumur, Laval
  - **Numérique et science informatique** Lycée Réaumur, Laval
- 

# BAC STMG

Sciences et Technologies  
du Management et de la  
Gestion

## Conditions d'admission

Ouvert aux élèves de seconde générale et technologique quelles que soient les options choisies.



## LA FORMATION EN STMG c'est:

### 3 spécialités en première :

droit / économie  
management  
sciences de gestion et du  
numérique.

### 2 spécialités en terminale :

droit / économie  
management et sciences de gestion  
et numérique.

Un enseignement spécifique à  
**choisir en plus** parmi 4 possibles :  
gestion et finances  
mercatique (ou marketing)  
ressources humaines et  
communication  
système d'information et de gestion.

*Une spécificité: l'ETLV-  
enseignement technologique en  
langue vivante*

*Les élèves travaillent avec leur  
professeur de management et  
de langue vivante A en même  
temps. 1h par semaine*

## POURSUITE D'ETUDES

Les différents BTS et IUT  
accessibles, en Mayenne, en  
alternance ou en formation  
initiale :

### Les Brevets de Technicien Supérieur

Comptabilité Gestion  
Management commercial  
opérationnel  
Négociation et digitalisation de  
la relation client  
Services informatiques aux  
organisations  
Support à l'action managériale  
Gestion des transports et  
logistique associée

### Les Bachelors Universitaires Technologiques

Technique de  
commercialisation  
Gestion des entreprises et  
administration

## POURSUITE METIERS

### Commerce, vente, marketing

- ▶ Chef de produit ; responsable marketing.
- ▶ Technico-commercial
- ▶ Vendeur en boutique
- ▶ Assistant (e) commercial (e)

### Ressources humaines et communication

- Assistant (e) RH
- ▶ Responsable RH ou DRH
  - ▶ Chargée de communication

### Gestion finance

- Assistant (e) comptable
- ▶ Contrôleur de gestion
  - ▶ Comptable ; expert comptable

### Informatique

- ▶ Administrateur réseau
- ▶ Développeur

# d'autres Bac Technologiques ...

- **STI2D Lycée Réaumur, Laval**

*Pour les élèves qui veulent comprendre le fonctionnement des systèmes techniques de l'industrie ou du quotidien et qui veulent concevoir de nouveaux produits.*

*Pour ceux qui s'intéressent aux innovations technologiques, à l'informatique, à la mécanique, à la conception et à la préservation de l'environnement.*

- **ST2S Lycée Réaumur, Laval**

*Pour les élèves qui expriment de l'intérêt pour les questions sanitaires et sociales du monde contemporain.*

*Pour ceux qui veulent aller vers des études supérieures dans les secteurs du paramédical et du social.*


- **STL Lycée Réaumur, Laval**

*Pour les élèves qui veulent approfondir leurs connaissances dans le domaine de la biotechnologie.*

*Pour ceux qui veulent se diriger vers les secteurs de l'agro-alimentaire, pharmaceutiques, de la cosmétologie, de l'environnement...*

# LA PROCÉDURE EN LIGNE DE L'ORIENTATION

## ► 4 étapes :

1. Connexion au service en ligne Orientation dans le portail Scolarité Services
  2. Saisie des intentions d'orientation
  3. Validation des intentions
  4. Consultation et accusé de réception de l'avis provisoire du conseil de classe
- 

①

# CONNEXION AU SERVICE EN LIGNE ORIENTATION DANS LE PORTAIL SCOLARITÉ SERVICES - teleservices.education.gouv.fr

The screenshot shows the EduConnect portal interface. At the top left is the logo of the Ministry of National Education and Youth. The main header reads 'ÉduConnect Un compte unique pour les services numériques des écoles et des établissements'. Below this, there are two main sections. On the left, a box titled 'Le compte ÉduConnect peut donner accès :' lists three bullet points: 'aux démarches en ligne, comme la fiche de renseignements, la demande de bourse, etc ;', 'à l'espace numérique de travail (ENT) ;', and 'au livret scolaire.'. On the right, a section titled 'Je sélectionne mon profil' contains two buttons. The first button, 'Responsable d'élève', is highlighted with a yellow border and features an icon of an adult and a child. The second button, 'Élève', features an icon of two children.



**le compte d'un représentant légal** permet de saisir les intentions d'orientation et d'accuser réception de l'avis donné par le conseil de classe ;

**le compte d'un élève** permet uniquement de consulter les saisies effectuées par le représentant légal.

# ① CONNEXION AU SERVICE EN LIGNE ORIENTATION DANS LE PORTAIL SCOLARITÉ SERVICES

EduConnect ← Changer de profil

Responsable d'élève

**Le compte EduConnect peut donner accès :**

- aux démarches en ligne, comme la fiche de renseignements, la demande de bourse, etc ;
- à l'espace numérique de travail (ENT) ;
- au livret scolaire.

**Je me connecte avec mon compte EduConnect**

Identifiant Identifiant oublié ? →

Identifiant au format p.nomXX

Mot de passe Mot de passe oublié ? →

Se connecter

Je n'ai pas de compte →

OU

**Je me connecte avec FranceConnect**

S'identifier avec FranceConnect

Qu'est-ce que FranceConnect ? ↗

FranceConnect vous permet d'accéder à de nombreux services de l'Etat en utilisant un compte dont vous disposez déjà. Utilisez-le pour EduConnect !

Scolarité Services

Accueil **Mes services** Contact Espace famille

Mes services

Actualités

Bourse de lycée

Orientation

Fiche de

Message de l'établissement

Bienvenue dans Scolarité services



## ② SAISIE DES INTENTIONS D'ORIENTATION

Phase provisoire  
Intentions  
Courant 2<sup>e</sup> trimestre

Phase provisoire  
Avis provisoires  
Après le conseil de  
classe du 2<sup>e</sup> trimestre

Phase définitive  
Choix définitifs  
Courant 3<sup>e</sup> trimestre

Phase définitive  
Propositions  
Après le conseil de  
classe du 3<sup>e</sup> trimestre

Vous choisissez une ou plusieurs voies d'orientation parmi les pos

- 1<sup>re</sup> générale ;
- 1<sup>re</sup> technologique ;
- 1<sup>re</sup> préparant au brevet de technicien « métiers de la musique »

Si vous choisissez la voie générale, vous ferez connaître au conseil envisagés et éventuellement un cinquième si celui-ci n'est pas pro Dans des situations particulières, les passerelles vers la voie profes prenez rendez-vous avec le professeur principal et le psychologue Le conseil de classe du deuxième trimestre indiquera, pour chaqu réservé ou défavorable).

Dans le cas de la demande d'accès à la voie professionnelle, il indi Vous pourrez consulter l'avis du conseil de classe et en accuser ré Les intentions d'orientation et les avis provisoires du conseil de cl prépare le choix définitif.

Pour préparer son projet d'orientation votre enfant peut s'inform

- au CDI et au CIO ;
- sur le site de l'Onisep [🔗](#) ;
- sur le site [Secondes premières](#) [🔗](#) .

Je saisis les intentions

### Intentions d'orientation

Deuxième trimestre :  
DEMANDE(S) DES REPRÉSENTANTS LÉGAUX / Intention(s) d'orientation.



#### Vous devez valider vos intentions afin qu'elles soient prises en compte.

Vous devez obligatoirement saisir une voie d'orientation ou un autre parcours.  
Vous pouvez en saisir jusqu'à 11.  
Leur ordre d'affichage correspond à votre ordre de préférence.

“ Nous souhaitons pour la rentrée prochaine :

+ Ajouter une intention

Annuler

Cette procédure de dialogue ne s'applique pas au redoublement exceptionnel décidé par le parcours particuliers hors système éducatif (services médicalisés, sociaux...) pour lesquels un ailleurs. Si vous êtes dans une de ces situations, veuillez contacter le chef d'établissement.

→ Rang 1

Les champs suivis d'une étoile sont obligatoires.

Veillez sélectionner une voie d'orientation ou un autre parcours : (\*)

- 1<sup>re</sup> générale
- 1<sup>re</sup> technologique
- 1<sup>re</sup> préparant au brevet de technicien « métiers de la musique » ⓘ
- Autre parcours : un accès à la voie professionnelle

Annuler

Valider

Fermer ×

### ③ VALIDATION DES INTENTIONS



A faire avant le conseil de classe

## Mes services

- Actualités
- Bourse de lycée
- Orientation**
- Fiche de renseignements
- Paiement des factures

### Intentions d'orientation

Deuxième trimestre  
DEMANDE(S) DES REPRÉSENTANTS LÉGAUX / Intention(s) d'orientation.

**Vous devez valider vos intentions afin qu'elles soient prises en compte.**  
Vous devez obligatoirement saisir une voie d'orientation ou un autre parcours.  
Vous pouvez en saisir jusqu'à 11.  
Leur ordre d'affichage correspond à votre ordre de préférence.

**Rang 1**

1<sup>er</sup> technologique : 1<sup>er</sup> STI2D

+ Ajouter une intention

Annuler

**Valider les intentions**

*Cette procédure de dialogue ne concerne pas la demande de redoublement exceptionnel, ni les demandes de parcours particuliers hors système éducatif (services médicalisés, sociaux...) pour lesquels une procédure spécifique doit être suivie. Se renseigner auprès de votre établissement.*

④

# CONSULTATION ET ACCUSÉ DE RÉCEPTION DE L'AVIS PROVISOIRE DU CONSEIL DE CLASSE

**Mes services**

- Actualités
- Bourse de lycée
- Orientation**
- Fiche de renseignements
- Paiement des factures

Phase provisoire	Phase provisoire	Phase définitive	Phase définitive
Intentions	Avis provisoires	Choix définitifs	Propositions
Courant 2 <sup>e</sup> trimestre	Après le conseil de classe du 2 <sup>e</sup> trimestre	Courant 3 <sup>e</sup> trimestre	Après le conseil de classe du 3 <sup>e</sup> trimestre

Après avoir pris connaissance de l'avis du conseil de classe vous accusez réception des avis provisoires. Pour préparer votre choix définitif vous pouvez prendre rendez-vous avec le professeur principal et le psychologue de l'éducation nationale.

La participation aux journées portes ouvertes des établissements et aux salons d'orientation permet de poursuivre la réflexion et de s'informer sur les enseignements de spécialité pour la voie générale, les séries de bac pour la voie technologique et les formations de l'enseignement supérieur et leurs débouchés.

**Je consulte et j'accuse réception des avis provisoires du conseil de classe**



A faire après le conseil de classe

# POUR PLUS D'INFORMATION

- ▶ Voir le site du lycée :

<https://ambroise-pare.paysdelaloire.e-lyco.fr/>

- ▶ Nos portes ouvertes



## PORTES OUVERTES



**SAMEDI**  
**16**  
**MARS**  
2024

De 09h00 à 16h00

**LYCEE**



**AMBROISE PARÉ**

Lycée Général & Technologique - 17 rue du Lycée - 53000 LAVAL



SECTIONS EUROPÉENNES . ANGLAIS . ESPAGNOL  
SECTIONS SPORTIVES . FOOTBALL<sup>11</sup> . FUTSAL<sup>7</sup>  
SPECIALITES.OPTIONS.MUSIQUE.ITALIEN.CHINOIS  
BACHIBAC



**INTERNAT**